

OBRA NUEVA EN ALPEDRETE



Planos e imagen de carácter orientativo, susceptibles a modificaciones por motivos técnicos, jurídicos o de cualquier otra índole, Igualmente las superficies son aproximadas y podrán sufrir variaciones por necesidades técnicas durante la obra. Los elementos que aparecen dibujados en el plano, tales como mobiliario, cocina, electrodomésticos, piscina y elementos de jardinería no están incluidos en el precio cerrado de la promoción y por lo tanto no constituyen documento.

6 CHALETS DE DISEÑO MODERNO CON AEROTERMIA Y PLACAS SOLARES



Planos e imagen de carácter orientativo, susceptibles a modificaciones por motivos técnicos, jurídicos o de cualquier otra índole, Igualmente las superficies son aproximadas y podrán sufrir variaciones por necesidades técnicas durante la obra. Los elementos que aparecen dibujados en el plano, tales como mobiliario, cocina, electrodomésticos, piscina y elementos de jardinería no están incluidos en el precio cerrado de la promoción y por lo tanto no constituyen documento.



VIVIENDAS DE 203 M² CONSTRUIDOS SOBRE PARCELAS
DE 500M²

Planos e imagen de carácter orientativo, susceptibles a modificaciones por motivos técnicos, jurídicos o de cualquier otra índole, Igualmente las superficies son aproximadas y podrán sufrir variaciones por necesidades técnicas durante la obra. Los elementos que aparecen dibujados en el plano, tales como mobiliario, cocina, electrodomésticos, piscina y elementos de jardinería no están incluidos en el precio cerrado de la promoción y por lo tanto no constituyen documento.



Vivienda de diseño que además **PUEDES PERSONALIZAR A TU GUSTO.**

Planos e imagen de carácter orientativo, susceptibles a modificaciones por motivos técnicos, jurídicos o de cualquier otra índole, Igualmente las superficies son aproximadas y podrán sufrir variaciones por necesidades técnicas durante la obra. Los elementos que aparecen dibujados en el plano, tales como mobiliario, cocina, electrodomésticos, piscina y elementos de jardinería no están incluidos en el precio cerrado de la promoción y por lo tanto no constituyen documento.



**CALIDAD Y EFICIENCIA ENERGÉTICA
EN LA MEJOR ZONA DE ALPEDRETE**

Planos e imagen de carácter orientativo, susceptibles a modificaciones por motivos técnicos, jurídicos o de cualquier otra índole, Igualmente las superficies son aproximadas y podrán sufrir variaciones por necesidades técnicas durante la obra. Los elementos que aparecen dibujados en el plano, tales como mobiliario, cocina, electrodomésticos, piscina y elementos de jardinería no están incluidos en el precio cerrado de la promoción y por lo tanto no constituyen documento.

479.000€ más impuestos y acometidas.

INCLUYE:

PARCELA
CONSTRUCCIÓN
LICENCIAS Y TASAS.

Proyecto básico, de ejecución,
dirección de obra, aparejador,
geotécnico, topográfico,
gestión jurídica, técnica e
intermediación.

En régimen de autopromoción
asistida:

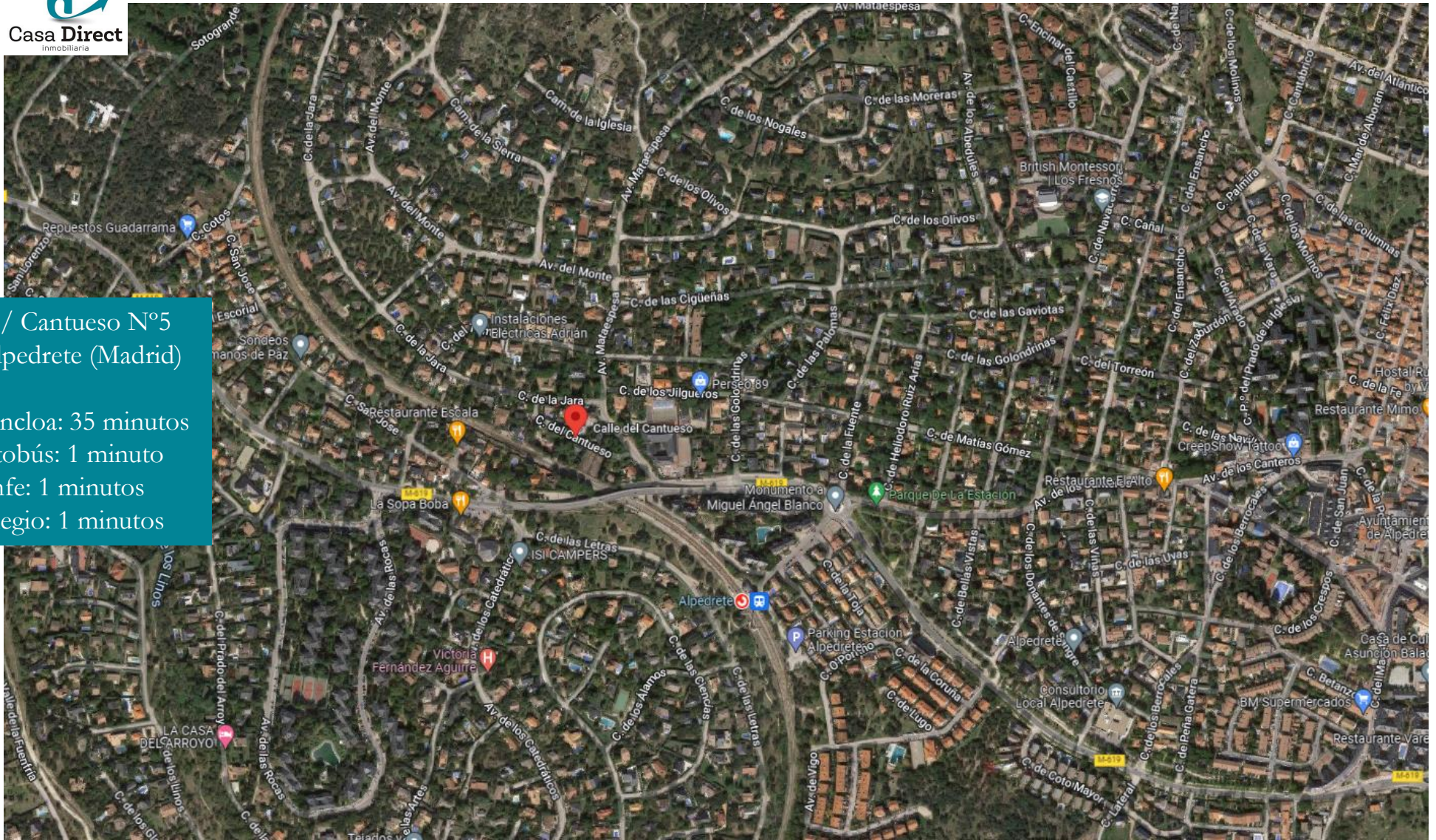
Precio cerrado.

Llave en mano.

Plazo máximo de entrega
según contrato.



Planos e imagen de carácter orientativo, susceptibles a modificaciones por motivos técnicos, jurídicos o de cualquier otra índole, Igualmente las superficies son aproximadas y podrán sufrir variaciones por necesidades técnicas durante la obra. Los elementos que aparecen dibujados en el plano, tales como mobiliario, cocina, electrodomésticos, piscina y elementos de jardinería no están incluidos en el precio cerrado de la promoción y por lo tanto no constituyen documento.



c/ Cantueso N°5
Alpedrete (Madrid)

Moncloa: 35 minutos
Autobús: 1 minuto
Renfe: 1 minutos
Colegio: 1 minutos

Planos e imagen de carácter orientativo, susceptibles a modificaciones por motivos técnicos, jurídicos o de cualquier otra índole, Igualmente las superficies son aproximadas y podrán sufrir variaciones por necesidades técnicas durante la obra. Los elementos que aparecen dibujados en el plano, tales como mobiliario, cocina, electrodomésticos, piscina y elementos de jardinería no están incluidos en el precio cerrado de la promoción y por lo tanto no constituyen documento.

POSICIONAMIENTO SOBRE LAS PARCELAS



ALPEDRETE

CONJUNTO RESIDENCIAL CANTUESO

VIVIENDA UNIFAMILIAR EN ALPEDRETE, MADRID
CALLE CANTUESO 5

SUPERFICIE CONSTRUIDA	(157,28 m²)
PLANTA BAJA	(93,96 m ²)
PLANTA ALTA	(63,32 m ²)
SUPERFICIES EXTERIORES	(74,69 m²)
PERGOLA SALON	(6,97 m ²)
PERGOLA COMEDOR	(12,25 m ²)
PERGOLA APARCAMIENTO Y ACCESO	(27,03 m ²)
TERRAZA SOLADA	(28,44 m ²)
TOTAL VIVIENDA + EXTERIORES	(231,97 m²)
SUPERFICIE PARCELA	(503,80 m²)
OCUPACION	(93,96 m ²)
PARCELASIN EDIFICAR	(409,84 m ²)

VIVIENDA UNIFAMILIAR

GESTIONA
CASA DIRECT

VENTA
CASA DIRECT

ARQUITECTO
ALEPH ARQUITECTURA

Planos e imagen de carácter orientativo, susceptibles a modificaciones por motivos técnicos, jurídicos o de cualquier otra índole, igualmente las superficies son aproximadas y podrán sufrir variaciones por necesidades técnicas durante la obra. Los elementos que aparecen dibujados en el plano, tales como mobiliario, cocina, electrodomésticos, piscina y elementos de jardinería no están incluidos en el precio cerrado de la promoción y por lo tanto no constituyen documento.

CANTUESO 5

E 1:500



implantación

02



ALPEDRETE

CONJUNTO RESIDENCIAL CANTUESO

VIVIENDA UNIFAMILIAR EN ALPEDRETE, MADRID
CALLE CANTUESO 5

SUPERFICIE CONSTRUIDA (157,28 m²)

PLANTA BAJA (93,96 m²)

PLANTA ALTA (63,32 m²)

SUPERFICIES EXTERIORES (74,69 m²)

PERGOLA SALON (6,97 m²)

PERGOLA COMEDOR (12,25 m²)

PERGOLA APARCAMIENTO Y ACCESO (27,03 m²)

TERRAZA SOLADA (28,44 m²)

TOTAL VIVIENDA + EXTERIORES (231,97 m²)

SUPERFICIE PARCELA (503,80 m²)

OCUPACION (93,96 m²)

PARCELASIN EDIFICAR (409,84 m²)

VIVIENDA UNIFAMILIAR

GESTIONA
CASA DIRECT

VENTA
CASA DIRECT

ARQUITECTO
ALEPH ARQUITECTURA

CANTUESO 5

E 1:200



plantas

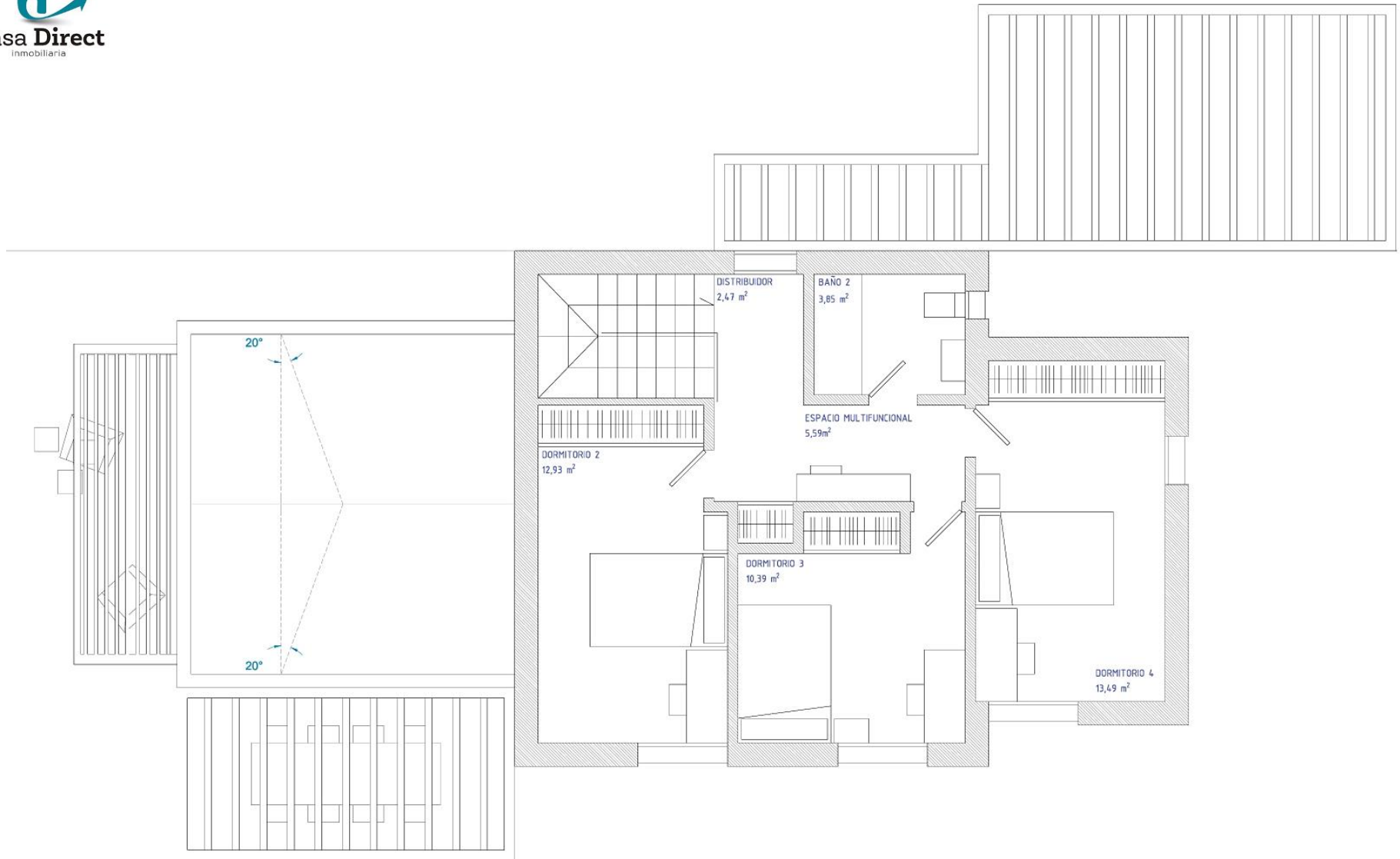
 03

Planos e imagen de carácter orientativo, susceptibles a modificaciones por motivos técnicos, jurídicos o de cualquier otra índole, Igualmente las superficies son aproximadas y podrán sufrir variaciones por necesidades técnicas durante la obra. Los elementos que aparecen dibujados en el plano, tales como mobiliario, cocina, electrodomésticos, piscina y elementos de jardinería no están incluidos en el precio cerrado de la promoción y por lo tanto no constituyen documento.



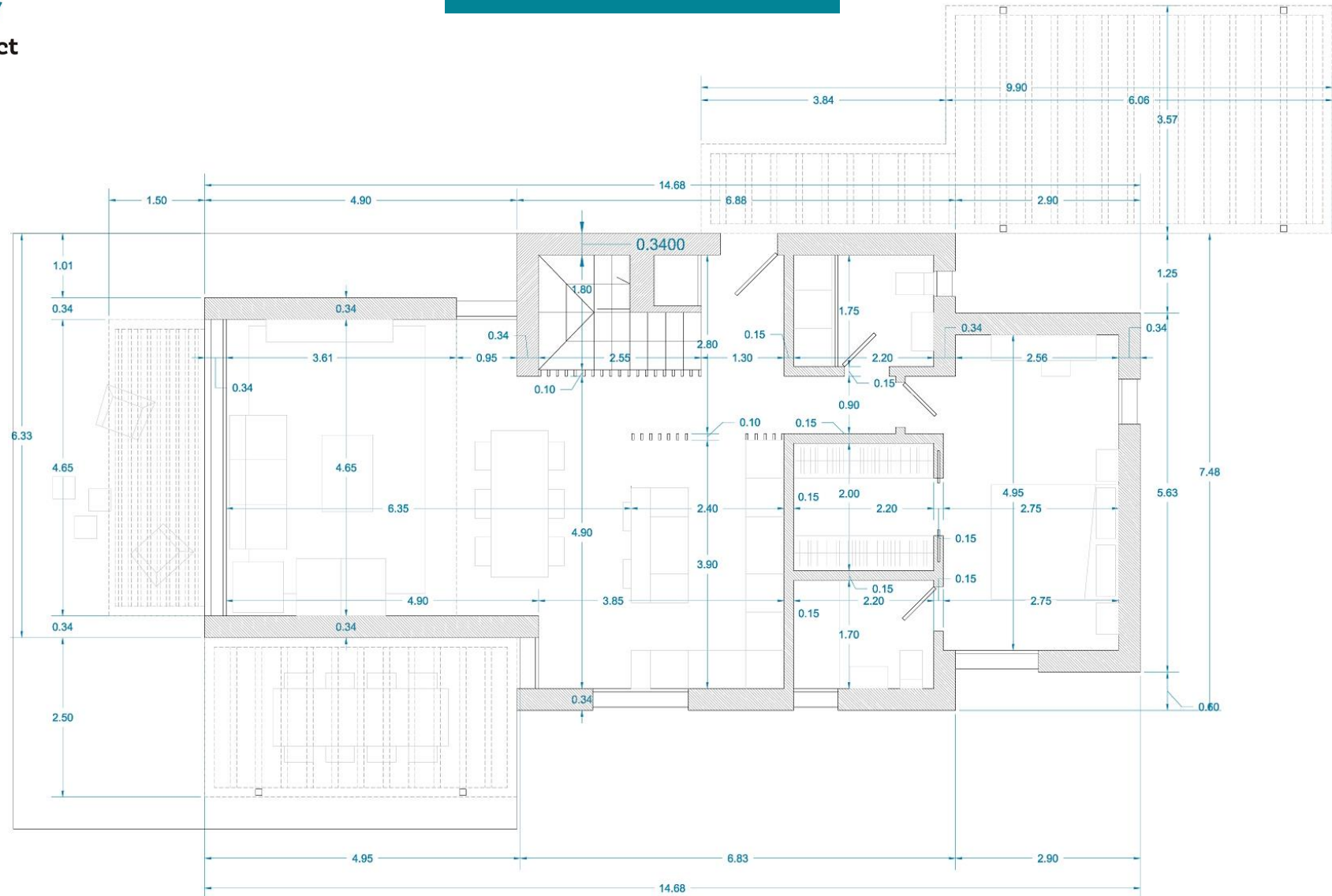
Planos e imagen de carácter orientativo, susceptibles a modificaciones por motivos técnicos, jurídicos o de cualquier otra índole, Igualmente las superficies son aproximadas y podrán sufrir variaciones por necesidades técnicas durante la obra. Los elementos que aparecen dibujados en el plano, tales como mobiliario, cocina, electrodomésticos, piscina y elementos de jardinería no están incluidos en el precio cerrado de la promoción y por lo tanto no constituyen documento.

PLANTA PRIMERA



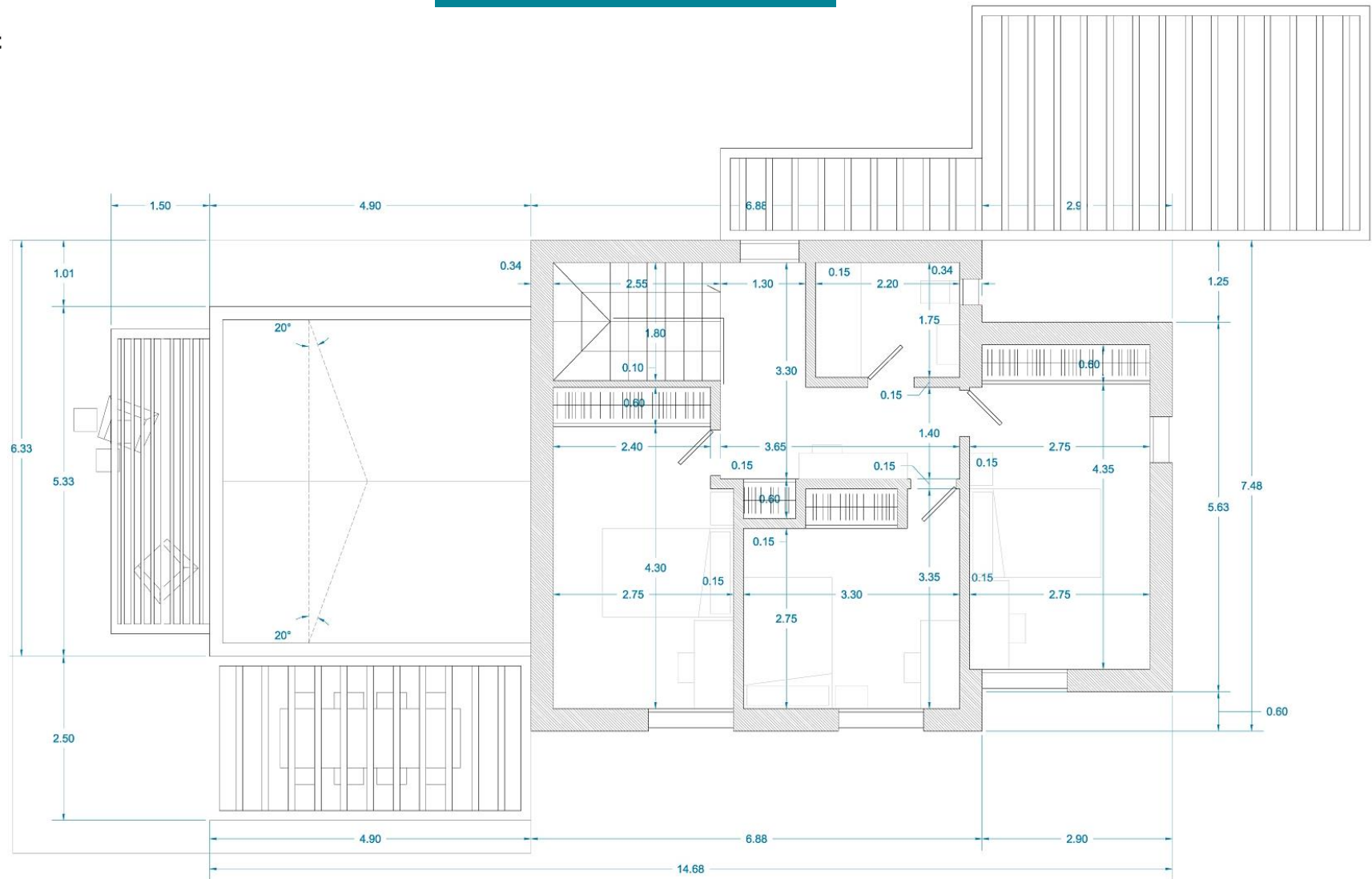
Planos e imagen de carácter orientativo, susceptibles a modificaciones por motivos técnicos, jurídicos o de cualquier otra índole, Igualmente las superficies son aproximadas y podrán sufrir variaciones por necesidades técnicas durante la obra. Los elementos que aparecen dibujados en el plano, tales como mobiliario, cocina, electrodomésticos, piscina y elementos de jardinería no están incluidos en el precio cerrado de la promoción y por lo tanto no constituyen documento.

PLANTA PRINCIPAL COTAS



Planos e imagen de caracter orientativo, susceptibles a modificaciones por motivos técnicos, jurídicos o de cualquier otra índole, igualmente las superficies son aproximadas y podrán sufrir variaciones por necesidades técnicas durante la obra. Los elementos que aparecen dibujados en el plano, tales como mobiliario, cocina, electrodomésticos, piscina y elementos de jardinería no están incluidos en el precio cerrado de la promoción y por lo tanto no constituyen documento.

PLANTA PRIMERA COTAS



Planos e imagen de carácter orientativo, susceptibles a modificaciones por motivos técnicos, jurídicos o de cualquier otra índole. Igualmente las superficies son aproximadas y podrán sufrir variaciones por necesidades técnicas durante la obra. Los elementos que aparecen dibujados en el plano, tales como mobiliario, cocina, electrodomésticos, piscina y elementos de jardinería no están incluidos en el precio cerrado de la promoción y por lo tanto no constituyen documento.

INTERIORES



Planos e imagen de carácter orientativo, susceptibles a modificaciones por motivos técnicos, jurídicos o de cualquier otra índole, Igualmente las superficies son aproximadas y podrán sufrir variaciones por necesidades técnicas durante la obra. Los elementos que aparecen dibujados en el plano, tales como mobiliario, cocina, electrodomésticos, piscina y elementos de jardinería no están incluidos en el precio cerrado de la promoción y por lo tanto no constituyen documento.

INTERIORES



Planos e imagen de carácter orientativo, susceptibles a modificaciones por motivos técnicos, jurídicos o de cualquier otra índole, Igualmente las superficies son aproximadas y podrán sufrir variaciones por necesidades técnicas durante la obra. Los elementos que aparecen dibujados en el plano, tales como mobiliario, cocina, electrodomésticos, piscina y elementos de jardinería no están incluidos en el precio cerrado de la promoción y por lo tanto no constituyen documento.



Planos e imagen de carácter orientativo, susceptibles a modificaciones por motivos técnicos, jurídicos o de cualquier otra índole, Igualmente las superficies son aproximadas y podrán sufrir variaciones por necesidades técnicas durante la obra. Los elementos que aparecen dibujados en el plano, tales como mobiliario, cocina, electrodomésticos, piscina y elementos de jardinería no están incluidos en el precio cerrado de la promoción y por lo tanto no constituyen documento.

CIMENTACIÓN

Mediante zapatas corridas / aisladas de hormigón armado.

ESTRUCTURA Y FORJADOS

La estructura de muros de carga de termoarcilla para el correcto aislamiento acústico y térmico, y forjados unidireccionales de hormigón armado.

CERRAMIENTOS EXTERIORES

Acabada en enfoscado hidrófugo color según proyecto sobre muro de termoarcilla, mortero de cemento y arena de río. Cámara con aislamiento de Lana mineral o similar de espesor necesario para cumplimiento de CTE y calificación energética A y trasdosado de pladur o similar.

TABIQUERIA INTERIOR

Se realizará con fábrica de ladrillo de hueco doble o trasdosado de pladur.

CUBIERTA

La cubierta inclinada acabada en teja oscura. Cámara de aire y aislante térmico de lámina de roca y arlita.

CARPINTERÍA EXTERIOR

Ventanas de PVC (batientes, oscilobatientes, correderas y fijos) bicolor (gris grafito exterior y blanco interior) y doble vidrio con cámara aislante de características necesarias para cumplimiento de CTE y calificación energética A. Persiana enrollable de PVC (lana térmica).

CARPINTERIA INTERIOR

Puerta de vivienda de doble chapa de acero con cerradura de tres puntos con panel reforzado y doble manilla. Puertas de paso de madera, lisas y lacadas en blanco con herrajes y manivela. Armarios empotrados con puertas correderas con barras para colgar prendas y baldas para almacenar.

SOLADOS

Cerámicos, modelo a elegir por el propietario, en almacén concertado con el constructor hasta un máximo de 15€/m²

MEMORIA DE CALIDADES:
POSIBILIDAD DE PERSONALIZAR LA VIVIENDA A SU GUSTO

PINTURA

Paramentos verticales y horizontales interiores con pintura plástica lisa en colores claros.

ELECTRICIDAD

Puntos de luz según proyecto marca Simón modelo 27 o similar. Puntos de luz y teléfono en todas las estancias. Portero automático, arqueta de distribución eléctrica en jardín, un punto de iluminación exterior por fachada

ALICATADOS

Cocina: Alicatado únicamente zona de fregadero y vitrocerámica. Baños: Alicatado en ducha, igualmente en cerámica a elegir por el propietario en almacén concertado por el constructor hasta un límite de 15€/m²

CALEFACCIÓN POR AEROTERMIA PLACAS SOLARES

Mediante suelo radiante. Los sistemas aerotermia son bombas de calor de última generación diseñadas para aportar refrigeración en verano, calefacción en invierno y agua caliente todo el año.

Se incluyen placas solares para 3 KW que suministran energía solar para la calefacción y el agua caliente.

FONTANERÍA

Redes de alimentación en polietileno reticulado, bajantes y desagües en PVC. Arqueta con grifo de riego en el exterior para el jardín. Sanitarios según proyecto y grifería monomando.

COCINA

Se incluyen muebles de cocina con encimera de madera en tienda concertada por la gestora.

PARCELA

Valla frontal de muro de piedra con malla metálica de simple torsión hasta 2 metros de alto. Separaciones interiores de parcelas con malla de simple torsión de 2 m. Se incluye valla anti ruido en el lindero trasero de la parcela.

Puerta de entrada peatonal metálica con portero básico golmar o similar.

Puerta de entrada de coches con preinstalación de motor de apertura.

Se entregará desbrozada y limpia.

Se incluyen pérgolas en la zona de coches, en la zona de salón y comedor. Se incluyen los solados exteriores en hormigón impreso en la zona de las pérgolas exteriores.



Casa Direct
inmobiliaria

*Avenida de los Voluntarios nº 29 28260 Galapagar (Madrid)
91 858 19 73/ 673854856 info@casadirect.es*