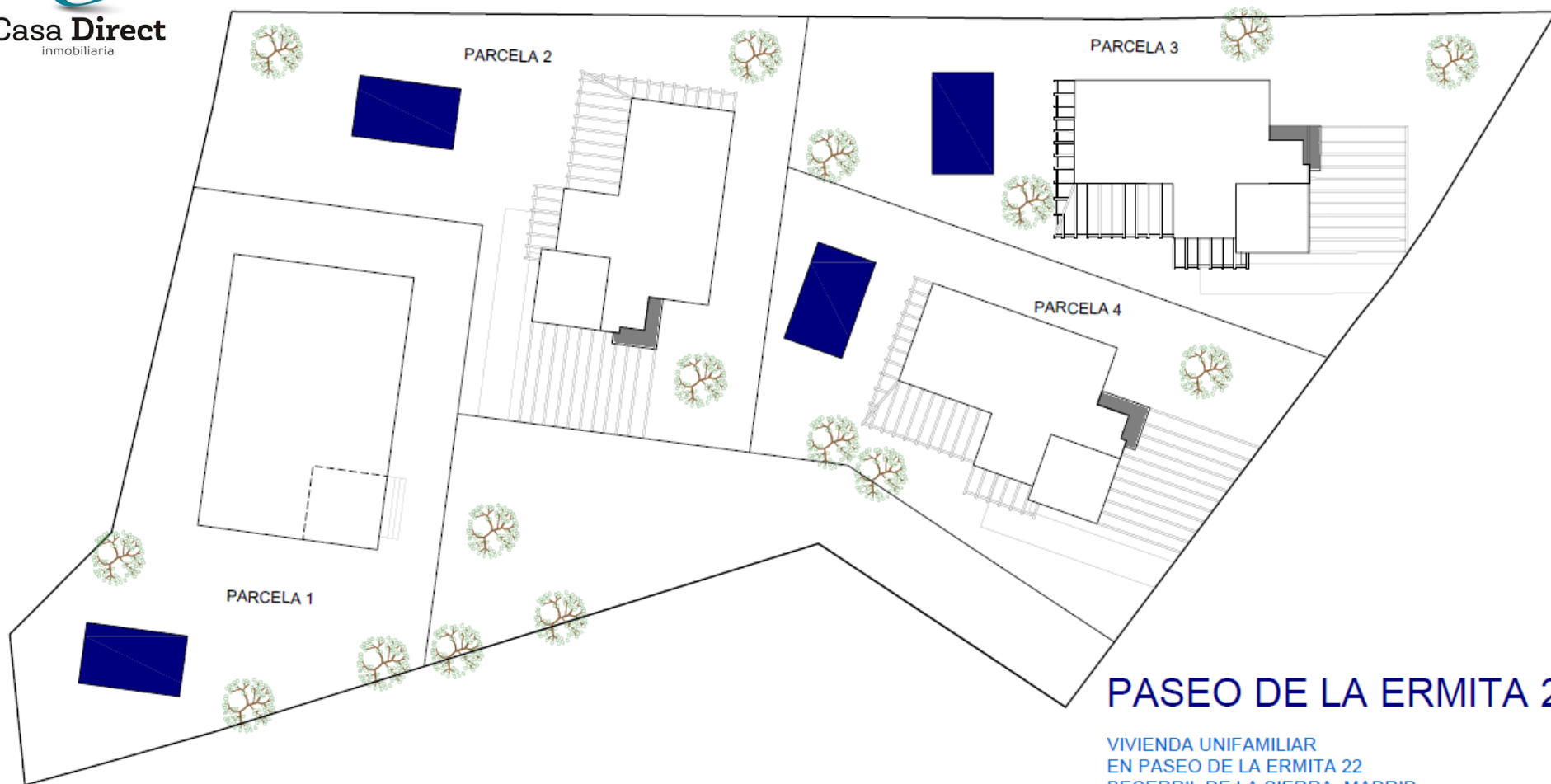


# PLANO DE IMPLANTACIÓN



## PASEO DE LA ERMITA 22

VIVIENDA UNIFAMILIAR  
EN PASEO DE LA ERMITA 22  
BECERRIL DE LA SIERRA, MADRID

Planos e imagen de carácter orientativo, susceptibles a modificaciones por motivos técnicos, jurídicos o de cualquier otra índole, igualmente las superficies son aproximadas y podrán sufrir variaciones por necesidades técnicas durante la obra. Los elementos que aparecen dibujados en el plano y en las imágenes, tales como mobiliario, electrodomésticos y elementos de jardinería no están incluidos en el precio cerrado de la promoción y por lo tanto no constituyen documento.

SUPERFICIE PARCELA 1	(432,44 m <sup>2</sup> )
SUPERFICIE PARCELA 2	(435,42 m <sup>2</sup> )
SUPERFICIE PARCELA 3	(415,54 m <sup>2</sup> )
SUPERFICIE PARCELA 4	(352,93 m <sup>2</sup> )
SUPERFICIE ZONA COMUN PARCELAS 1 Y 2	(214,78 m <sup>2</sup> )

# Distribución planta principal

## PASEO DE LA ERMITA 22

VIVIENDA UNIFAMILIAR  
EN PASEO DE LA ERMITA 22  
BECERRIL DE LA SIERRA, MADRID

**SUPERFÍCIE TOTAL** (217,50 m<sup>2</sup>)

SUPERFÍCIE CONSTRUIDA VIVIENDA (149,20 m<sup>2</sup>)

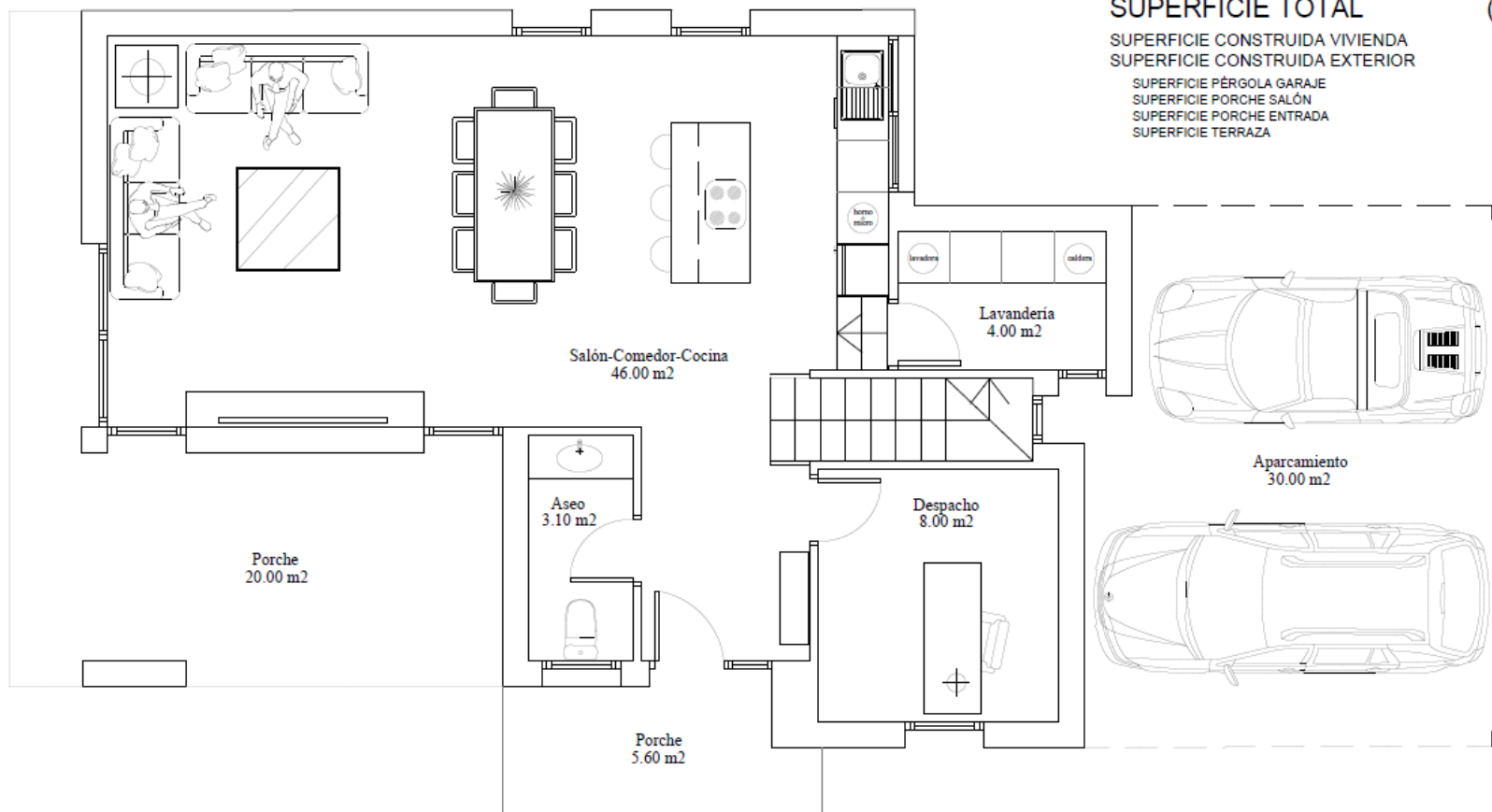
SUPERFÍCIE CONSTRUIDA EXTERIOR (68,30 m<sup>2</sup>)

SUPERFÍCIE PÉRGOLA GARAJE (30,00 m<sup>2</sup>)

SUPERFÍCIE PORCHE SALÓN (20,00 m<sup>2</sup>)

SUPERFÍCIE PORCHE ENTRADA (5,60 m<sup>2</sup>)

SUPERFÍCIE TERRAZA (12,70 m<sup>2</sup>)



Planos e imagen de carácter orientativo, susceptibles a modificaciones por motivos técnicos, jurídicos o de cualquier otra índole. Igualmente las superficies son aproximadas y podrán sufrir variaciones por necesidades técnicas durante la obra. Los elementos que aparecen dibujados en el plano y en las imágenes, tales como mobiliario, electrodomésticos y elementos de jardinería no están incluidos en el precio cerrado de la promoción y por lo tanto no constituyen documento.

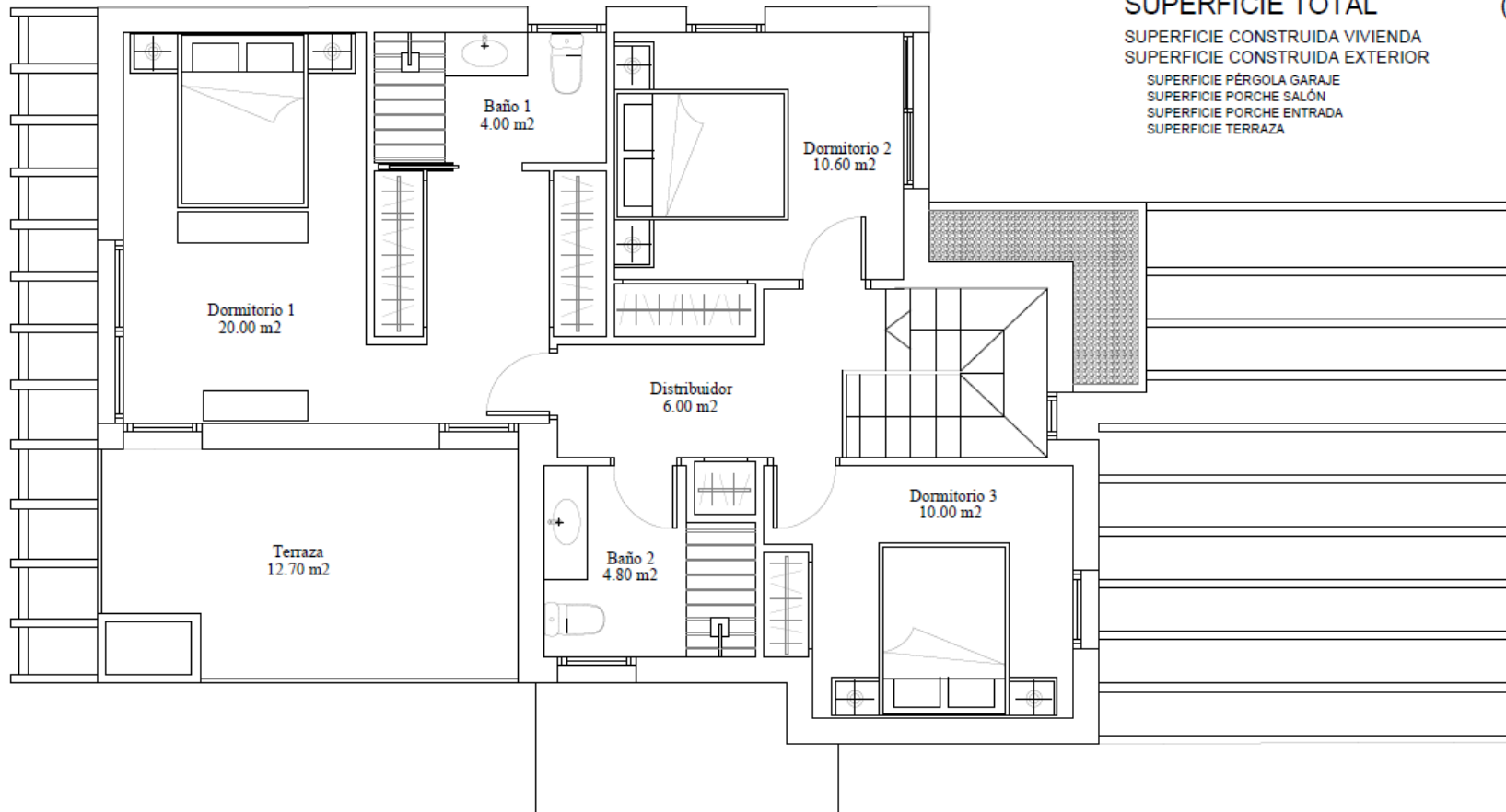
# Distribución planta primera

## PASEO DE LA ERMITA 22

VIVIENDA UNIFAMILIAR  
EN PASEO DE LA ERMITA 22  
BECERRIL DE LA SIERRA, MADRID

**SUPERFICIE TOTAL** (217,50 m<sup>2</sup>)

SUPERFICIE CONSTRUIDA VIVIENDA	(149,20 m <sup>2</sup> )
SUPERFICIE CONSTRUIDA EXTERIOR	(68,30 m <sup>2</sup> )
SUPERFICIE PÉRGOLA GARAJE	(30,00 m <sup>2</sup> )
SUPERFICIE PORCHE SALÓN	(20,00 m <sup>2</sup> )
SUPERFICIE PORCHE ENTRADA	(5,80 m <sup>2</sup> )
SUPERFICIE TERRAZA	(12,70 m <sup>2</sup> )



Planos e imagen de carácter orientativo, susceptibles a modificaciones por motivos técnicos, jurídicos o de cualquier otra índole. Igualmente las superficies son aproximadas y podrán sufrir variaciones por necesidades técnicas durante la obra. Los elementos que aparecen dibujados en el plano y en las imágenes, tales como mobiliario, electrodomésticos y elementos de jardinería no están incluidos en el precio cerrado de la promoción y por lo tanto no constituyen documento.

# Alzados



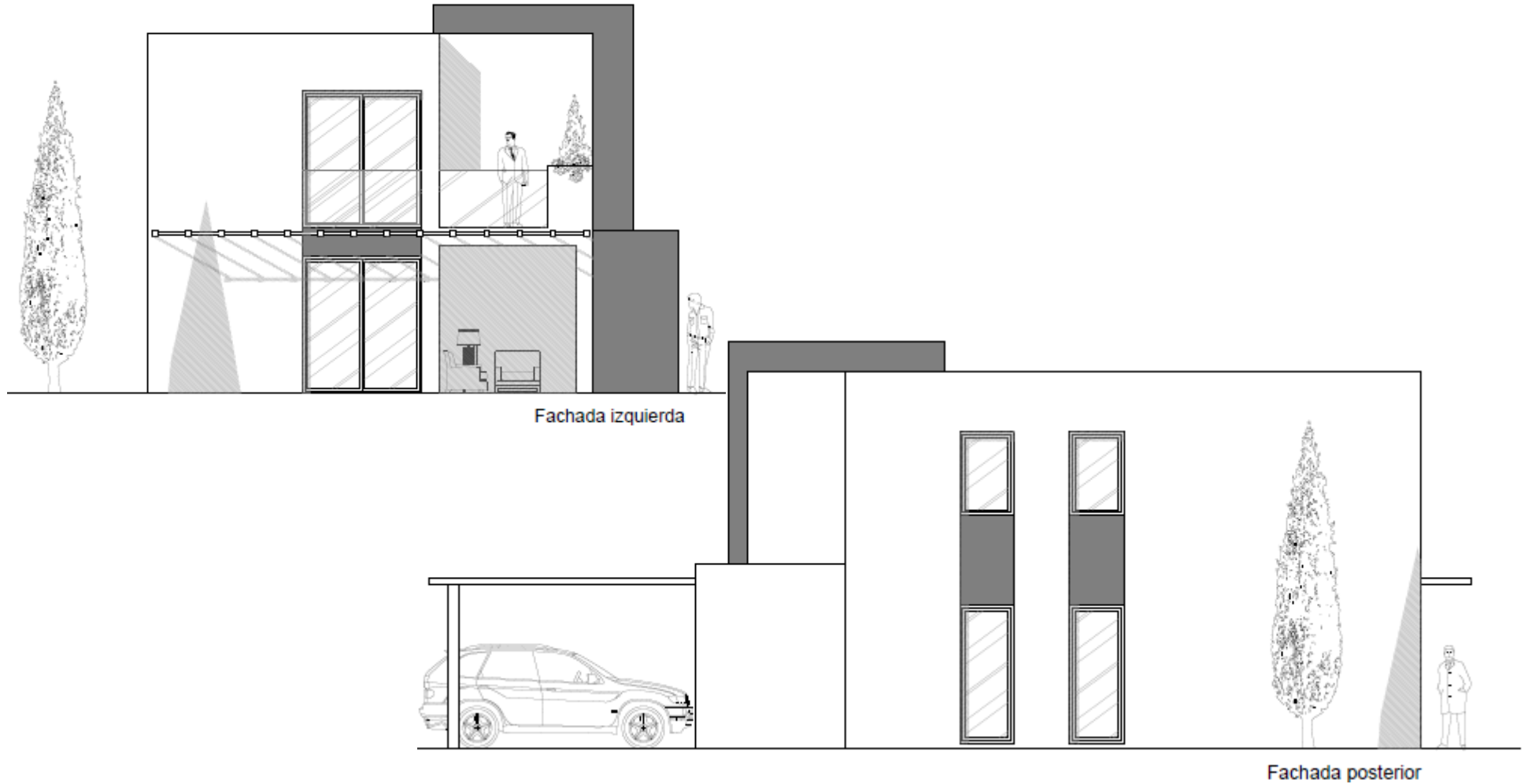
Fachada principal



Fachada derecha

Planos e imagen de carácter orientativo, susceptibles a modificaciones por motivos técnicos, jurídicos o de cualquier otra índole, Igualmente las superficies son aproximadas y podrán sufrir variaciones por necesidades técnicas durante la obra. Los elementos que aparecen dibujados en el plano y en las imágenes, tales como mobiliario, electrodomésticos y elementos de jardinería no están incluidos en el precio cerrado de la promoción y por lo tanto no constituyen documento.

# Alzados



Planos e imagen de carácter orientativo, susceptibles a modificaciones por motivos técnicos, jurídicos o de cualquier otra índole, Igualmente las superficies son aproximadas y podrán sufrir variaciones por necesidades técnicas durante la obra. Los elementos que aparecen dibujados en el plano y en las imágenes, tales como mobiliario, electrodomésticos y elementos de jardinería no están incluidos en el precio cerrado de la promoción y por lo tanto no constituyen documento.



**Casa Direct**  
inmobiliaria

*Avenida de los Voluntarios nº29, 28260 Galapagar (Madrid)  
91 858 19 73/ 673854856 [info@casadirect.es](mailto:info@casadirect.es)*